

Zonage 'Publicités et Préenseignes'

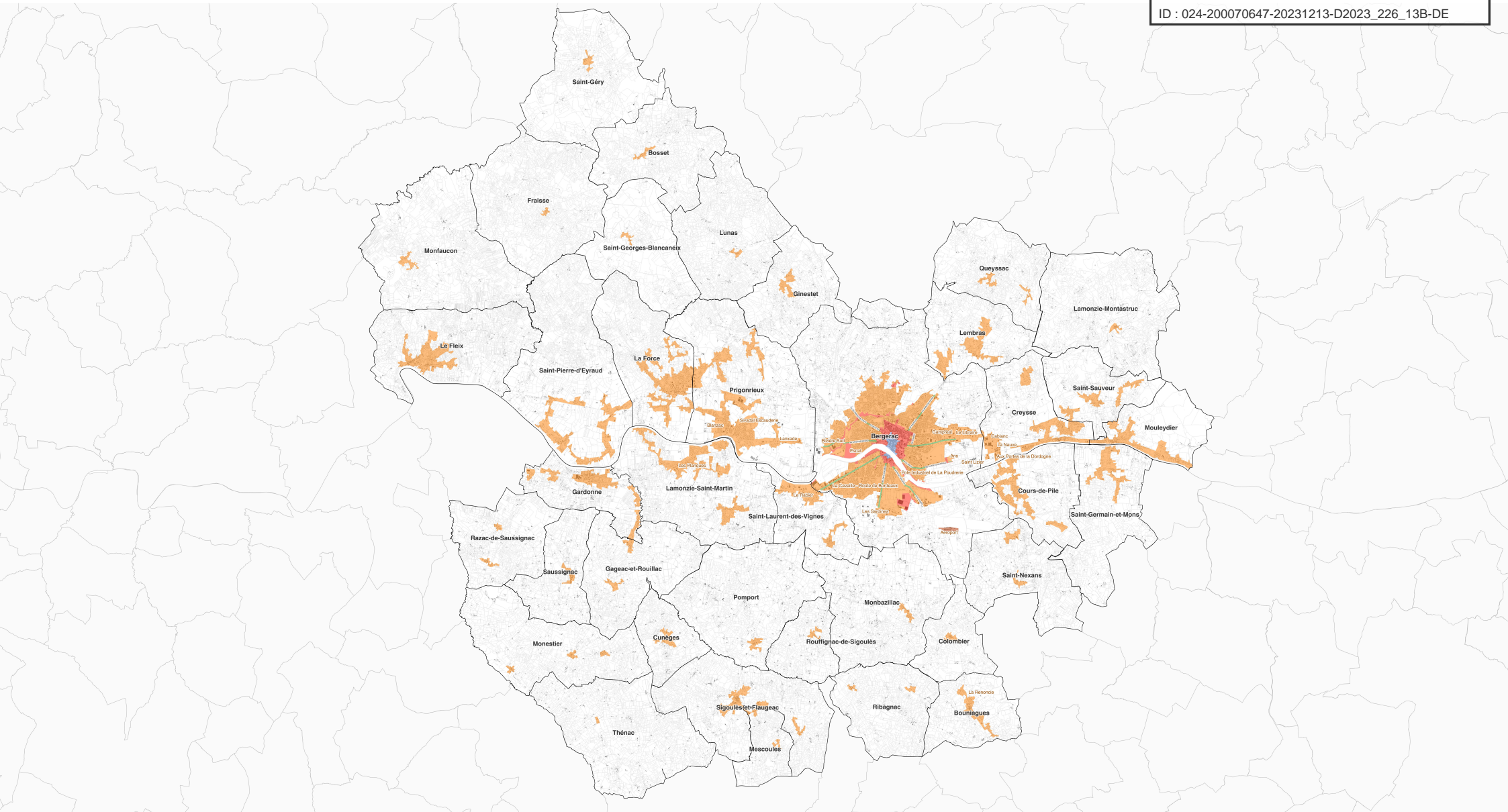
Communauté d'Agglomération Bergeracoise

Envoyé en préfecture le 21/12/2023

Reçu en préfecture le 21/12/2023

Publié le 21/12/2023

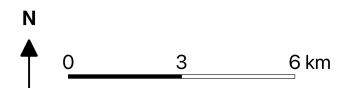
ID : 024-200070647-20231213-D2023_226_13B-DE



Légende

- ZP1 : Site Patrimonial Remarquable de Bergerac - Partie centre historique
- ZP2 : Site Patrimonial Remarquable de Bergerac - hors ZP1, situé en agglomération
- ZP3 : Espaces agglomérés en dehors des ZP1, ZP2, ZP4 et ZP5
- ZP4 : Axes structurants de Bergerac
- ZP5 : Emprise de l'aéroport de Bergerac

- Bâti
- Parcelle
- Limites communales



Source :
Commune, parcelle, bâti : DGFIP Cadastre © Droits de l'Etat réservés © - 2023
Zonage : Bureau d'études Gopub Conseil

Réalisation : Bureau d'études Gopub Conseil, 2023-12-18