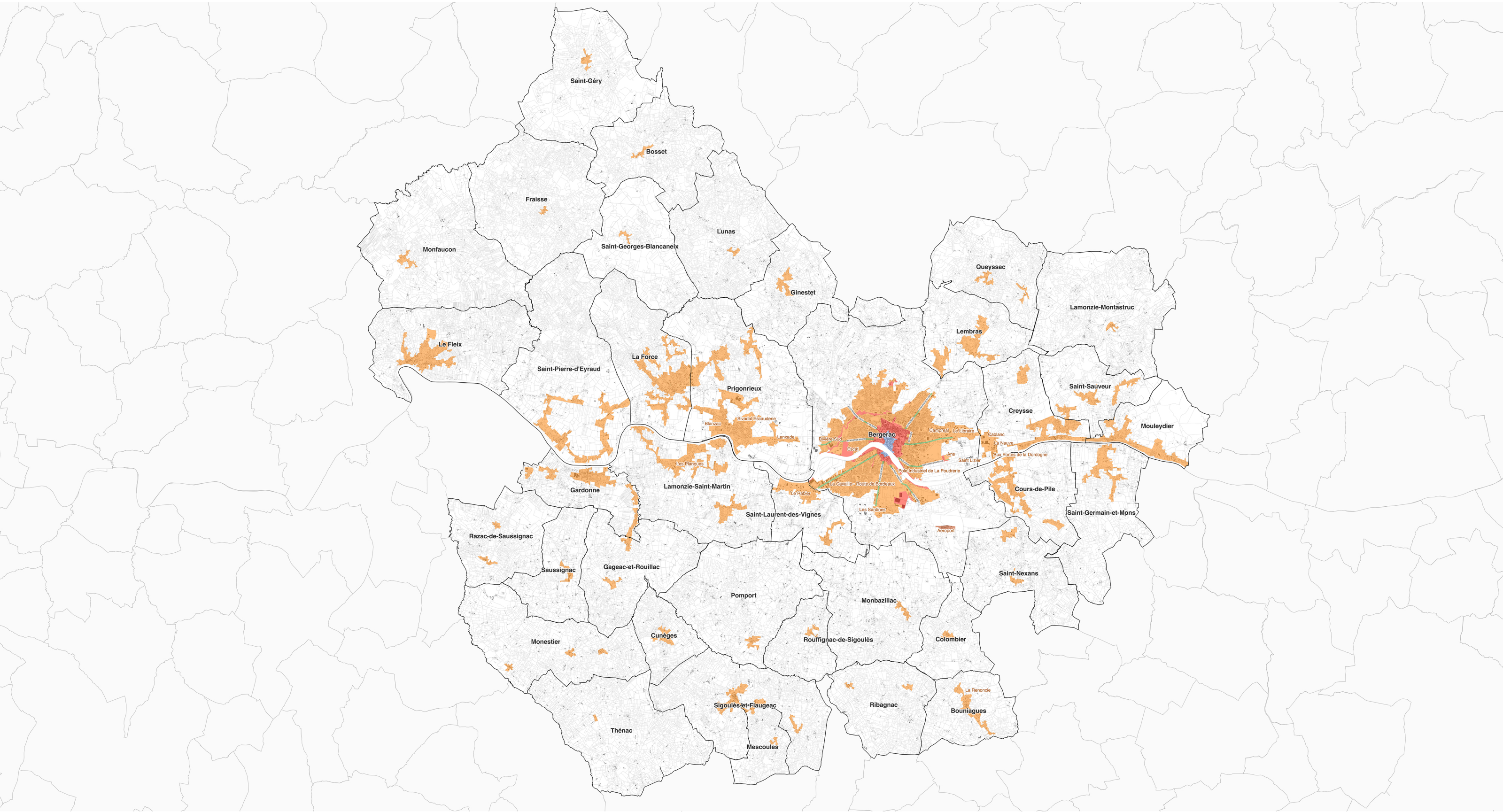


Zonage 'Publicités et Préenseignes'

Communauté d'Agglomération Bergeracoise

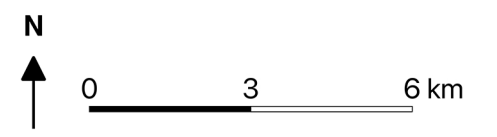
Envoyé en préfecture le 21/12/2023
 Reçu en préfecture le 21/12/2023
 Publié le 21/12/2023
 ID : 024-200070647-20231213-D2023_226_14B-DE



Légende

- ZP1 : Site Patrimonial Remarquable de Bergerac - Partie centre historique
- ZP2 : Site Patrimonial Remarquable de Bergerac - hors ZP1, situé en agglomération
- ZP3 : Espaces agglomérés en dehors des ZP1, ZP2, ZP4 et ZP5
- ZP4 : Axes structurants de Bergerac
- ZP5 : Emprise de l'aéroport de Bergerac

- Bâti
- Parcelle
- Limites communales



Source :
 Commune, parcelle, bâti : DGFIP Cadastre © Droits de l'Etat réservés © - 2023
 Zonage : Bureau d'études Gopub Conseil
 Réalisation : Bureau d'études Gopub Conseil, 2023-12-18